

STARKE BEEST



gefilzt statt geschossen

Dr. Miriam Stark

freischaffende Künstlerin

Herzlich willkommen bei StarkeBeest.

Seit 2007 verschönere ich Lebensräume mit meinen einzigartigen Tierköpfen aus Filz.

Als Tierärztin ist die naturgetreue Nachbildung der Anatomie im Maßstab 1:1 mein kompromissloser Anspruch.

Als Künstlerin möchte ich meinen Wandköpfen eine Seele verleihen und als Handwerkerin strebe ich größtmögliche Perfektion an.

Als Mensch erfüllen mich jeder Auftrag, jede Zusammenarbeit, gemeinsame Projekte und Ausstellungen mit Begeisterung.

Kontaktieren Sie mich gerne per Anruf, WhatsApp oder Email, um mehr über mein Werk zu erfahren. Ich freue mich sehr darauf, von Ihnen zu hören.

Ihre Miriam Stark



+49 176 60974689



info@starkebeest.eu



www.starkebeest.eu





NORWEGISCHER ELCH

Alces alces



IMPOSANTER HÜTER

Trotz seiner beeindruckenden Ausdehnung strahlt der friedliche Elch eine wohlthuende, raumprägende Ruhe aus.

Der erste Blick in diese sanftmütigen dunkelbraunen Augen erdet jeden Menschen und verwandelt ihn für den Rest seines Daseins unrettbar in einen Elchfan- versprochen.

ROTHIRSCH

Cervus elaphus



KAPITALER FORMVOLL- ENDER

Egal ob Spießher oder Platzhirsch, ein StarkeBeest Rothirsch wird für den Liebhaber des urigen Alpenchic stets der unangefochtene Alpha bleiben.

Exklusiv bei StarkeBeest auch als Polarversion erhältlich.

Gerne filze ich Ihren StarkeBeest Wandkopf in Ihrem favorisierten Farbschema. Nur bei der Anatomie bleib ich standhaft beim Original!



ALPENSTEINBOCK

Capra ibex



INBEGRIFF DER KLETTERKUNST

Der meist weit entfernte Anblick eines echten Steinbocks lässt nicht nur das Herz eines Alpinisten höher schlagen.

Als StarkeBeest gefilzt zoomen Sie sich diesen bildschönen Kerl in 3D direkt ins Wohnzimmer. Selbstverständlich wie immer in Lebensgröße.

MUFFLON

Ovis orientalis



KOMPAKTES KRAFTPAKET

Ein weiterer heimischer Hornträger ist dieser Vertreter der Dickhornschafe. Die wuchtig geschwungenen Hörner des Muffels empfinden die Veredelung als StarkeBeest mit dem friedlichen Filzgesicht bestimmt mindestens genauso erfüllend wie als Schmuck einer gruusigen Perchtenmaske.



GAMS/ GÄMSE

Rupicapra rupicapra



KITZBÜHELS WAPPENTIER

Mit ihrer prägnanten Zeichnung und den charismatisch gebogenen Hörnern ist die StarkeBeest Gämse ein besonders edler Blickfang.

Diese Gams auf dem Foto präsentiert sich im kontrastreichen Winterkleid. StarkeBeest kann das auch im Sommer liefern!

REHBOCK

Capreolus capreolus



ALLTIME FAVOURITE

Der anmutige und zierliche Rehbock erobert als seelenvoller StarkeBeest Wandkopf die Herzen aller Waldfreunde im Sturm.

Jeder horntragende Wandkopf von StarkeBeest bekommt ein sorgfältig ausgesuchtes Geweih bzw. Gehörn aus einem Nachlass oder wird auf Kundenwunsch geschnitzt. Als Jäger können Sie gerne Ihre Trophäe für Ihr eigenes StarkeBeest liefern.



RIND

Bos tauris



DIE COOLSTE VON ALLEN.

Ein StarkeBeest Kuhkopf bringt mit seiner natürlichen Ausstrahlung Wärme und Ruhe in Ihre vier Wände. Als Wandkopf absolut aussergewöhnlich, und wer mag, kriegt bei den etwas kompakteren Stieren einen Original Nasenring mit dazu.

Und antike Messingohrmarken. Und eine amtlich schöne Kuhglocke. Natürlich alles von der Tierärztin eingezogen, durchgestochen und umgebunden.



MAN SCHÜTZT NUR, WAS MAN LIEBT.

MAN LIEBT NUR, WAS MAN KENNT.

KONRAD LORENZ

White Park, Tiroler Grauvieh,
Pustertaler Sprinze?

Entdecken Sie die atemberaubende Schönheit alter, vom Aussterben bedrohter Rinderrassen bei StarkeBeest und lassen Sie ihre Einzigartigkeit in einer gefilzten Hommage mit sanftschimmernden, polierten Hörnern erneut erstrahlen.



WILDSCHWEIN

Sus scrofa



SCHWARZKITTEL

Als verkanntes Berliner Wappentier mag der Keiler in Berlins gepflegten Vorgärten die Tulpenzwiebeln und andere liebevoll gepflanzte Kostbarkeiten genussvoll durchpflügen das es nur so sprazelt.

An der Wand als StarkeBeest gibt sich die Wildsau anheimelnd geläutert und friedlich, trotz der furchteinflößenden "Keilerwaffen".

HAUSESEL

Equus asinus asinus



WIE EIN ESEL

möchte StarkeBeest übrigens nicht agieren und verzichtet bei der Auswahl der Filzwolle bewusst auf Mulesing und auf aus Neuseeland importierte "Flugwolle".

Ich setze stattdessen auf die herrlich weiche, duftende heimische Bergschafwolle von glücklichen und gesunden Schafen.

Im Bild: Ignaz, seines Zeichens verantwortungsvoller Hüter eines bunten Kinderzimmers.



HAUSZIEGE

Capra aegagrus hircus



TRUTZIG UND FRECH UND FROH

Die Ziege präsentiert sich in zi(e)g verschiedenen Rassen, mit großen geschwungenen Hörnern oder mit kleinen geraden, von schneeweiss bis lackschwarz.

Entscheiden Sie!

Mit antikem Glöckchen und diesen lustigen kleinen Klöppeln am Hals- oder lieber ohne?

Und das Gute: Bei Starkebeest duftet sogar der Ziegenbock nach feiner Olivenölseife.

KARAKULSCHAF

Ovis aries



SONDERWÜNSCHE?

Glatte Filz ist schön und pflegeleicht. Aber manchmal muss es trotzdem ein zotteliges Karakulschaf sein.

Oder ein wuscheliges Schottisches Hochlandrind.

Oder ein Polarfuchs.

Ich freu mich auf Ihre kara- coole Idee!



EUROPÄISCHER DACHS

Meles meles



ROTFUCHS

Vulpes vulpes



STARKEBEEST.
EIN DACHSUNTERNEHMEN.

Natürlich darf der bedächtige Grimbart nicht fehlen im StarkeBeest- Filzzoo. StarkeBeest wurde übrigens 2007 gegründet und weigert sich seitdem standhaft, mit seinen Charakterköpfen an die Börse zu gehen.

Ich habe trotzdem ein renommiertes Dachsunternehmen.

AUSGEFUCHSTE
FIRMENPHILOSOPHIE:

Auch in der Politik engagiert sich StarkeBeest bisher nicht öffentlich.

Filz kann ich viel schöner, und mein Rudel ist zusammengesetzt aus der Tierwelt aller Kontinente, bunt und friedlich und vielfältig.



KANINCHEN & FELDHASE

Vulpes vulpes



BERGZEBRA

Equus quagga



THIS IS AFRICA

Der Inbegriff einzigartiger Schönheit – das Zebra. Mit seinen weichen, fließend geformten Streifen und den starken Kontrasten liebt dieses StarkeBeest minimalistisch geprägte Räume und ein in sanften dunkleren Farben gehaltenes Ambiente.

Und ich bin immer ein bisschen wehmütig, wenn es nach achtwöchiger, detailverliebter Filzarbeit schließlich vom Hof reitet.

Man kriegt keine neuen alten Freunde!

DIE AUGEN, DER SPIEGEL DER SEELE



Jeder Filzkopf bekommt bis zu achtfach gebrannte, handgemalte hochwertige Glasaugen, die ihm seine Seele verleihen.

Wussten Sie es? Das Zebra hat querovale Pupillen, genau wie viele andere Pflanzenfresser. Das verschafft ihm einen breiten Panoramablick.

Viele Prädatoren haben senkrechte Schlitze für eine bessere Tiefenschärfe .



ORYX ANTILOPE

Oryx gazella



STILLE HELDEN

In manchen Tierfilmen über einen der Big Five steppen manchmal ganz hinten und ganz verschwommen wie Komparsen ein paar Oryxantilopen vorbei. StarkeBeest holt diese genügsamen Schönheiten ins verdiente Rampenlicht. Mit ihren ein Meter langen, kerzengeraden Hörnern, der prägnanten Zeichnung und ihrer beachtlichen Größe spielen sie als gefitzter Wandkopf eine oskarverdächtige Hauptrolle.

DIKDIK ZWERGANTILOPE

Madoqua



DSIK-DSIK!!

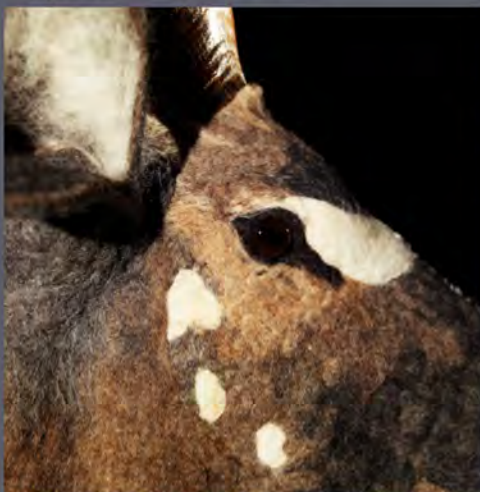
Für kleine Afrikafans oder für große Afrikafans mit begrenztem Raumangebot gibt es diese kleine Knuff- Offensive, ein etwa hasengroßes Antilöpfchen mit herrlichen samtbraunen Riesenaugen.

Ihren Namen können Dikdiks übrigens bei Gefahr rufen. Aber als Starkebeest sind sie ja für immer in Sicherheit.



GROSSER KUDU

Tragelaphus strepsiceros



PATCHWORK

Zoologisch betrachtet nicht wirklich eine Familie, zählt das bunte, heterogene Rudel der Antilopenartigen über 100 Mitglieder.

Der imposante Kudu mit seinem schraubenförmigen Gehörn ist die größte Antilope, die ich bisher gefilzt habe.

KLEINER KUDU ... ODER LIEBER ER HIER?

Ammelaphus imberbis



Na klar!
StarkeBeest kann auch Leopard.



Die friedliche Koexistenz zwischen dem kleinen Kudu mit seinen hübschen schwarzglänzenden Hörnchen und dem Leoparden mit den kringeligen Flecken zeigt die Vielfalt der Möglichkeiten dieser kleinen, aber feinen Filzwerkstatt. Hier entstehen einzigartige Filzcreations, die die Natur in all ihren Facetten widerspiegeln.



Maßetabelle

B x T x H in cm
Angaben ungefähr

Elch	•	120	x	100	x	120
Hirsch	•	100	x	100	x	140
Damhirsch	•	70	x	90	x	100
Steinbock	•	60	x	35	x	80
Gams	•	40	x	22	x	62
Reh	•	38	x	18	x	45
Rind kurz	•	122	x	43	x	65
Rind lang	•	122	x	105	x	120
Esel	•	102	x	39	x	120
Wildschwein	•	35	x	55	x	44
Muffel	•	40	x	36	x	49
Ziege	•	42	x	25	x	60
Karakulschaf	•	50	x	35	x	55
Fuchs	•	20	x	16	x	19
Dachs	•	26	x	17	x	16
Hase	•	12	x	12	x	19
Zebra	•	100	x	40	x	110
Großer Kudu	•	70	x	100	x	140
Kleiner Kudu	•	50	x	35	x	55
Oryx	•	77	x	40	x	180
Dikdik	•	23	x	10	x	39

